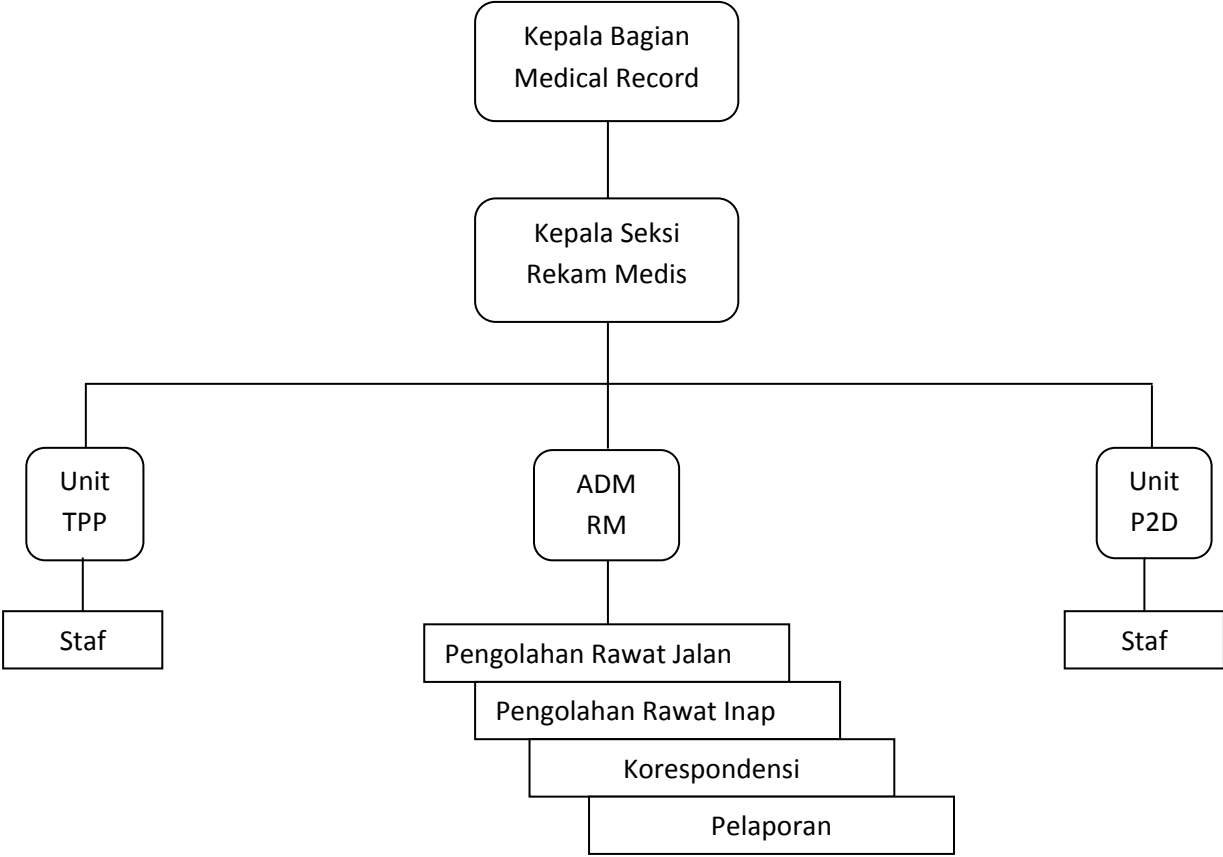


LAMPIRAN 2



### LAMPIRAN 3

#### **DAFTAR PERTANYAAN**

Ditujukan kepada Kepala Bagian Rekam Medis Rumah Sakit Sukmul Sisma Medika adalah sebagai berikut :

- A. Bagaimana struktur organisasi unit kerja rekam medis?
- B. Berapa jumlah SDM unit kerja rekam medis?
- C. Kapan pertama kali aplikasi sistem informasi digunakan pada unit kerja rekam medis?
- D. Apakah ada SPO unit kerja rekam medis terkait penggunaan aplikasi sistem informasi?
- E. Apakah SDM membutuhkan keahlian khusus untuk dapat mengoperasikan aplikasi ini?

Ditujukan kepada Kepala Seksi Penyimpanan dan Pendistribusian Dokumen (P2D) di Rumah Sakit Sukmul Sisma Medika adalah sebagai berikut :

- F. Apa fungsi modul aplikasi P2D?
- G. Apa saja data yang dapat diolah pd modul aplikasi P2D?
- H. Apa saja informasi yang dapat dihasilkan dari modul aplikasi P2D?

Ditujukan kepada Karyawan Rekam Medis Rumah Sakit Sukmul Sisma Medika adalah sebagai berikut :

- I. Apa fungsi modul aplikasi Rekam Medis?
- J. Apa saja data yang dapat diolah pd modul aplikasi Rekam Medis?
- K. Apa saja informasi yang dapat dihasilkan dari modul aplikasi P2D?

Ditujukan kepada Kepala Seksi IT Komputer Rumah Sakit Sukmul Sisma Medika adalah sebagai berikut :

L. Kapan pertama kali rumah sakit ini menggunakan aplikasi SISMARS?

M. Berapa jumlah staff bidang IT Komputer?

N. Bagaimana bentuk jaringan komputer di Rumah Sakit Sukmul Sisma Medika saat ini?